

## 30 多种动植物物种数据支持全球 生物多样性科学研究

文/李晓月

摘要：截至 2022 年 2 月，中国生物多样性保护与绿色发展基金会 GBIF 工作组将全国各地志愿者汇报的仙八色鸫、蜂鸟鹰蛾、变异白斑赭弄蝶、珞灰蝶、玉斑凤蝶、蓝凤蝶、美国白蛾、大鸨、塔头草、灰头绿啄木鸟、绿弄蝶、柑橘凤蝶、金斑蝶、碧凤蝶、红珠凤蝶、宁波滑蜥、黑喉石鹇、红翅旋壁雀、黑鹳等 30 多种动植物物种数据上传至 GBIF 平台。

关键词：物种数据，全球生物多样性信息网络平台（GBIF），生物多样性，科学研究

### 引用文本

李晓月. 30 多种动植物物种数据支持全球生物多样性科学研究. *生物多样性保护与绿色发展*, 第 1 卷第 6 期, 2022 年 5 月, ISSN2749-9065

全球生物多样性信息网络平台（Global Biodiversity Information Facility, 简称“GBIF”），它是一个由世界各国政府资助的国际网络和数据基础设施，任务是通过互联网使全球范围内有关生物多样性的科学数据免费开放。GBIF 数据由世界各地的多个机构提供，主要包括植物、动物和微生物的科学命名及主要分布。

中国生物多样性保护与绿色发展基金会（简称“中国绿发会”、“绿会”）是 GBIF 官方认证的数据发布机构。为建设世界一流学会、积极参与全球生物多样性治理，中国绿发会于 2018 年 6 月成立了 GBIF 工作组。

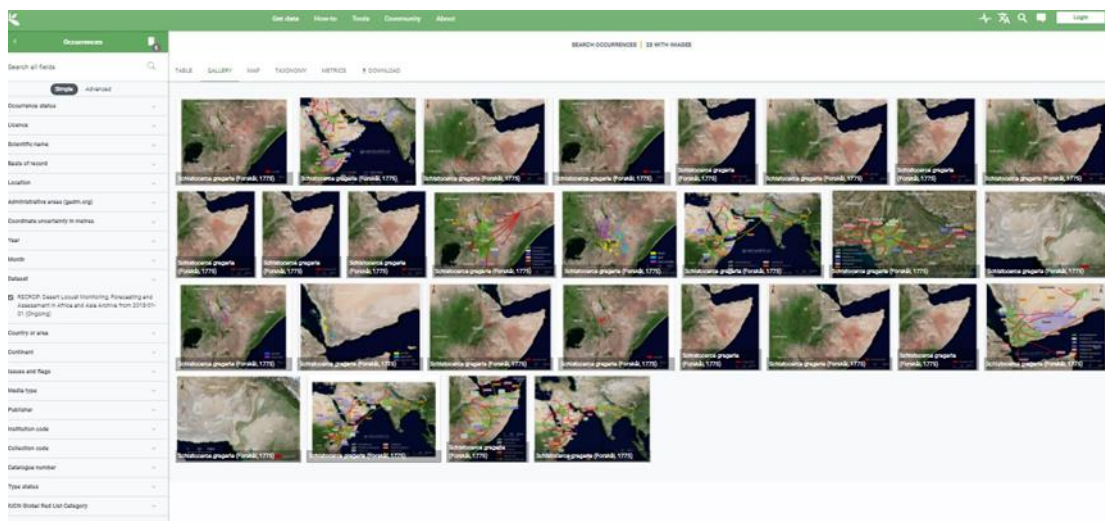


图 1/GBIF-空天院数据

截至 2022 年 1 月，中国绿发会作为全国第二家全球生物多样性信息网络（GBIF）的数据发布机构，携手“空天院”黄文江研究员科研团队联合发布了 28 期报告。中国绿发会 GBIF 工作组已将 28 期数据上传至全球生物多样性信息网络（GBIF）平台，供相关人士参考及下载。

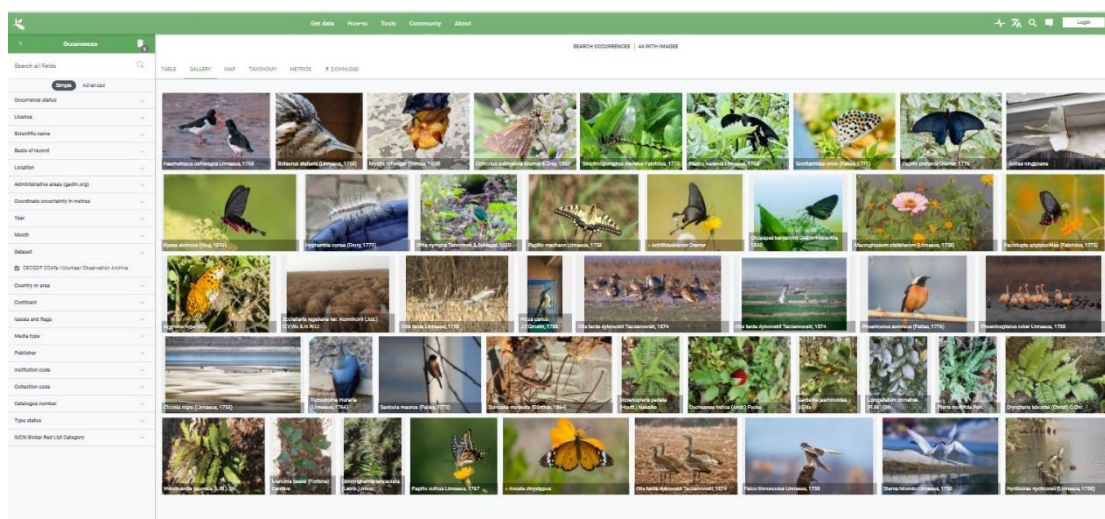


图 2/GBIF-其他物种数据

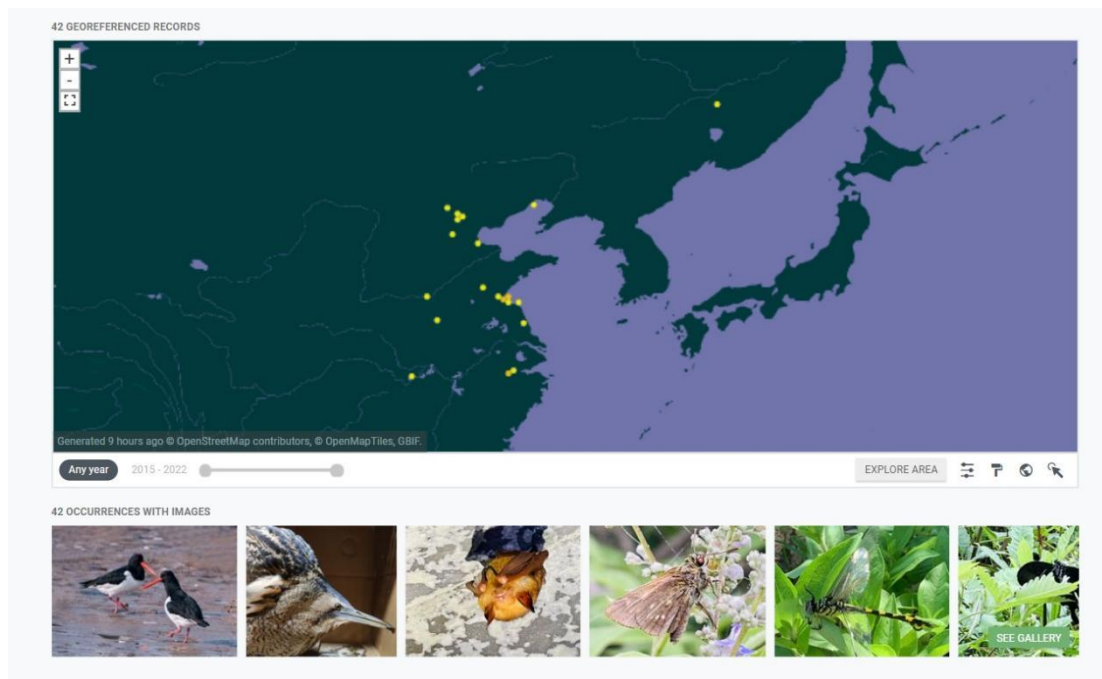


图 3/GBIF-物种分布点位图

截至 2022 年 2 月，中国绿发会 GBIF 工作组共上传了全国各地志愿者汇报的仙八色鸫、蜂鸟鹰蛾、变异白斑赭弄蝶、珞灰蝶、玉斑凤蝶、蓝凤蝶、美国白蛾、大鸨、塔头草、灰头绿啄木鸟、绿弄蝶、柑橘凤蝶、金斑蝶、碧凤蝶、红珠凤蝶、宁波滑蜥、黑喉石鹇、红翅旋壁雀、黑鹳等 30 多种动植物物种数据，供相关人士参考和下载。同时，GBIF 工作组还将中国绿发会邻里生物多样性 BCON 调查组在杭州仓前调查到的动植物物种数据汇总整理后上传至 GBIF 平台并发布，以丰富 GBIF 中国区动植物科学数据，为全球生物多样性科学研究工作提供数据支持。